

Während der Bauphase kann Ihre Baustelle über einen Bauwasseranschluss mit Wasser versorgt werden.

Varianten eines Bauwasserschlusses:

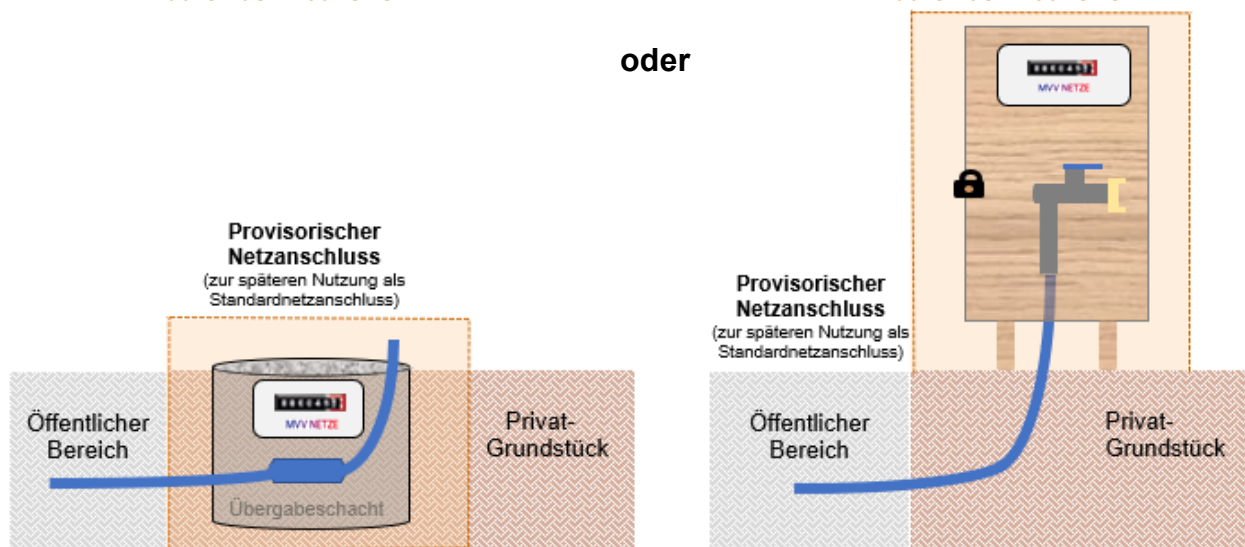
Variante	Durchführung	Anfrage
<p>Über einen <u>provisorischen Netzanschluss</u> auf Ihrem Grundstück, zur späteren Nutzung als Standard-Trinkwasser-Netzanschluss ①</p>	<p>Der Bauwasseranschluss erfolgt als provisorischer Netzanschluss an das Verteilnetz im öffentlichen Bereich auf der Trasse Ihres künftigen Standard-Netzanschlusses. Er wird durch MVV Netze auf Ihr Grundstück verlegt und mündet in einem provisorischen Holz-Anschlusskasten oder in einem von Ihnen errichteten Übergabeschacht (s. Seite 3). Der Bauwasserzähler wird durch MVV Netze für die Dauer der Baustellenversorgung im Holzanschlusskasten oder im Übergabeschacht installiert. Wichtig: In den Wintermonaten müssen der Wasseranschluss und der Bauwasserzähler gegen Frost geschützt werden!</p> <p>Sobald der Hausanschlussraum Ihres Gebäudes fertiggestellt ist, kann der Netzanschluss durch die MVV Netze am Holz-Anschlusskasten demontiert und in der endgültigen Trasse in das Gebäude verlegt werden.</p> <p><i>Falls Sie Ihren späteren Netzanschluss aufgrund der Länge ohnehin in einem Übergabeschacht planen, können Sie auf den vorübergehenden Bauwasseranschluss ganz verzichten und während der Bauphase bereits Ihren fertigen Netzanschluss im Schacht nutzen.</i></p> <p>Sie erhalten eine Gutschrift auf die Anschluss-kosten Ihres endgültigen Standard-Netzanschlusses.</p> <p>Alle Preise finden Sie auf unserem „Preisblatt für Standard-Netzanschlüsse und weitere Leistungen“ auf unsere Website.</p>	<p>durch den Bauherrn über das</p> <p>MVV Netze-Netzanschlussportal www.netzanschlussportal.de</p> <p>oder</p> <p>Anfrageformular bei unserem Team Netzanschlussvertrieb</p> <p>HINWEIS: Sie können Bauwasser und Baustrom zusammen beantragen. Für beide provisorischen Netzanschlüsse ist ein gemeinsamer GROSSER Holzanschlusskasten (in Eigenleistung s. Folgeseite) möglich</p>
<p>Aus dem <u>öffentlichen Bereich</u> mittels Standrohr ②</p>	<p>Der Anschluss erfolgt an einem öffentlichen Unterflurhydranten in der Nähe Ihres Baugrundstückes über ein Leih-Standrohr der MVV Energie AG. Die Installation übernehmen Sie als Bauherr. Das kostenpflichtige Standrohr (inkl. eingebautem Zähler) erhalten Sie bei MVV Energie AG. Infos zum weiteren Vorgehen, Preise und den Antrag finden Sie auf unserer Website.</p>	<p>durch den Bauherrn</p> <p>Antragsformular „MVV-Standrohr-Antrag“ s. MVV-Netze Website</p>

Bauwasser über einen provisorischen Netzanschluss zur späteren Nutzung als Standard-Trinkwasser-Netzanschluss

1 Übergabeschacht in Eigenleistung durch den Bauherren

Holzanschlusskasten in Eigenleistung durch den Bauherren

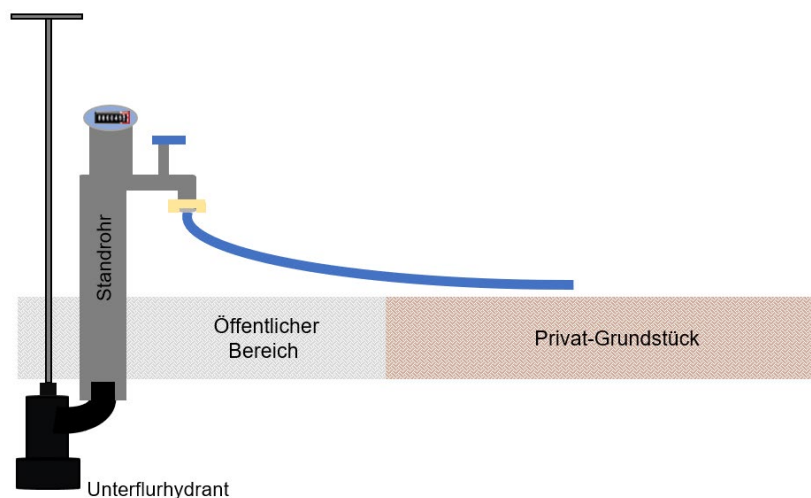
oder



Die Beantragung erfolgt digital über den Antrag im MVV Netze-Netzanschlussportal oder über das Anfrageformular, erhältlich bei unserem Team Netzanschlussvertrieb.

Bauwasser aus dem öffentlichen Bereich mittels einem „Standrohr“

2

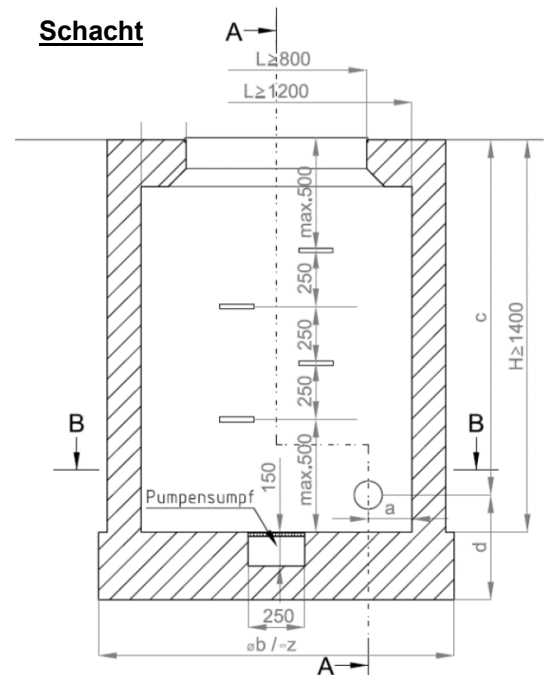
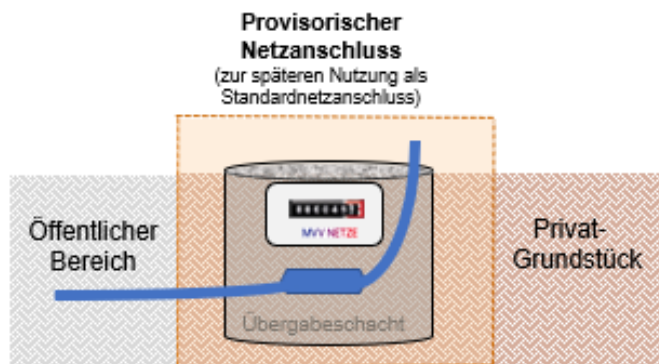


Die Beantragung erfolgt über das Antragsformular „MVV-Standrohr-Antrag“ auf unserer Website.

Übergabeschacht für Bauwasser

1

**Übergabeschacht in Eigenleistung
durch den Bauherren**



Bauliche Vorgaben

Der Übergabeschacht...

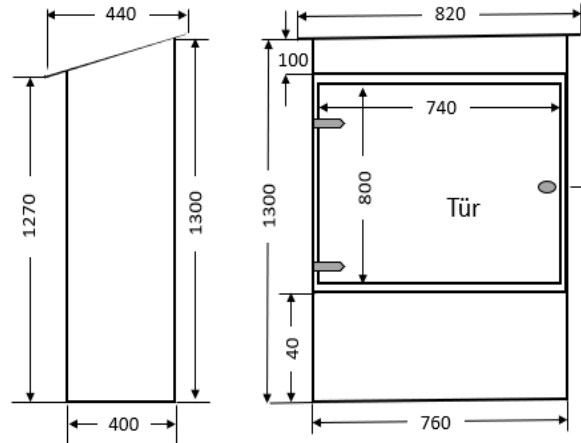
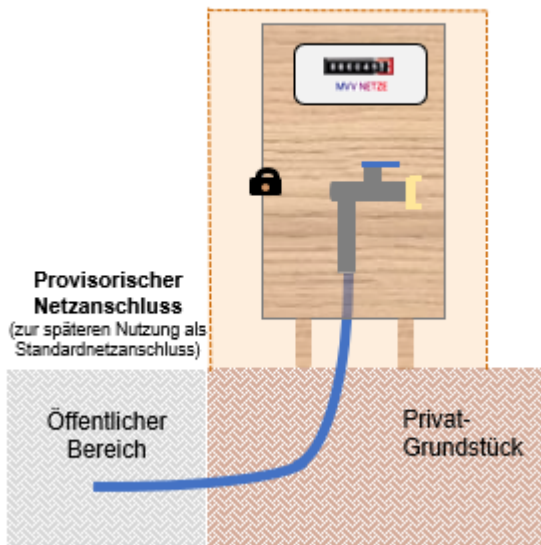
- kann in runder oder eckiger Form errichtet werden
- ist aus Beton, Stahlbeton oder Mauerwerk zu errichten (oder Sondervariante PE-Fertigschacht*)
- muss in einer Tiefe von 1,00 - 2,00 m eingebaut werden
- muss den statischen Erfordernissen entsprechen und mit passender Schachtabdeckung (gem. DIN EN 124 verschiebbar und tagwasserdicht) errichtet werden
- muss mit einer Einstieghilfe ausgestattet sein (Steigeisen nach DIN 1212 (zweiläufig mit Abstand von max. 25 cm) oder mit Leiter, Steigbügel oder Sprossen (Mindestabstand zur Wand 15 cm) und trittsicher und rutschhemmend nach R12 der DGUV Regel 108-003)
- benötigt zur Leitungsdurchführung waagrechte Bohrungen
- muss eine gefahrlose Zugänglichkeit für Neusetzung, Zählerablesung, Wartungs- und Instandhaltungsarbeiten jederzeit gewährleisten

* Bitte sprechen Sie Ihren Ansprechpartner beim unserem Netzkundenvertrieb dazu an.

Holz-Anschlusskasten für Bauwasser

1

Holzanschluss-Kasten in Eigenleistung durch den Bauherren

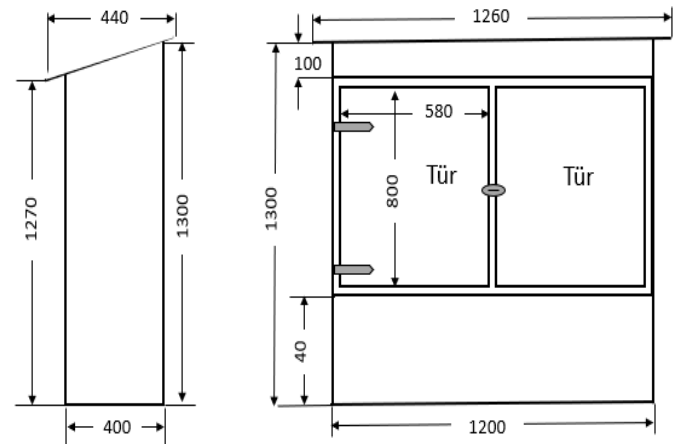
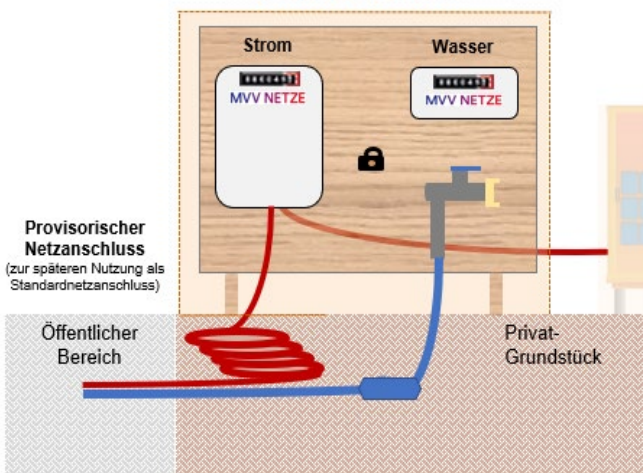


Angaben in mm

Großen Holz-Anschlusskasten für Bauwasser UND Baustrom

1

Großer Holzanschluss-Kasten in Eigenleistung durch den Bauherren



Angaben in mm

KIB 07 V001 / Stand: 08/2021