

Infos zum Netzanschluss Eigenleistung

Sie haben sich dazu entschlossen, einen Teil der Arbeiten für Ihren Netzanschluss in Eigenleistung zu erbringen und somit die Netzanschlusskosten zu reduzieren.

In diesem Fall müssen von Ihnen die folgenden beiden Leistungen vollständig erbracht werden:

- Erstellen, verfüllen und verdichten des **Netzanschlussgrabens** im Bereich Ihres Privatgrundstückes **1**
- Erstellen der **Kernlochbohrung oder Maueröffnung** **2**

Wichtig

Bitte bedenken Sie, dass Sie bei Eigenleistung die Gewährleistung für die von Ihnen erbrachten Arbeiten tragen. Im Fall eines späteren Schadens aufgrund von Mängeln der Eigenleistung erfolgt die Instandsetzung zu Ihren Lasten.

Oder überlassen Sie uns diese Arbeiten. Dann übernehmen wir alle Kosten für eventuelle Instandhaltungsarbeiten. Gerne unterbreiten wir Ihnen dazu ein attraktives Angebot.

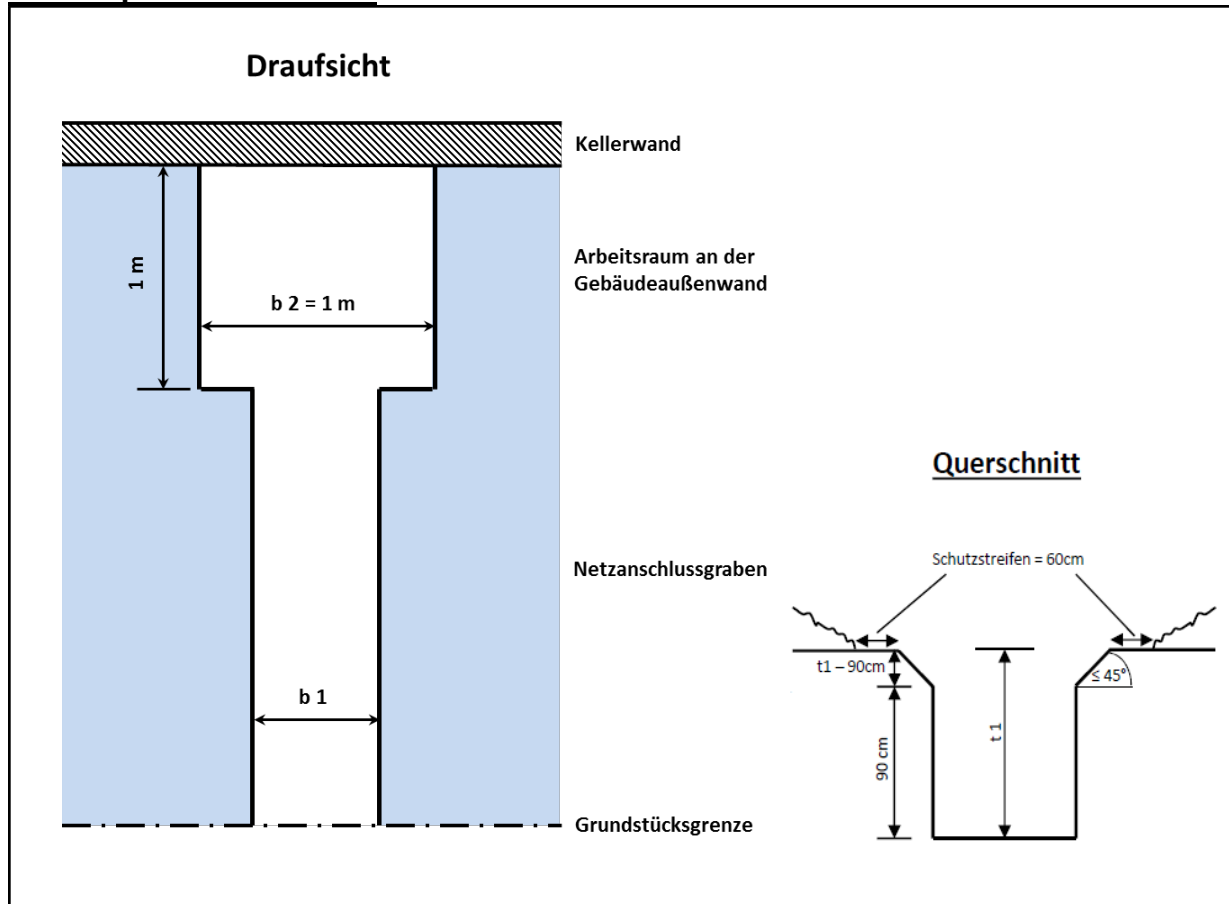
1 Erstellen, verfüllen und verdichten des Netzanschlussgrabens

Der Netzanschlussgraben im privaten Grundstücksbereich muss gemäß den nachfolgenden Vorgaben ausgeführt werden.

- Bevor Sie Tiefbauleistungen im eigenen Grundstücksbereich ausführen, prüfen Sie bitte, ob in dem betreffenden Bereich bereits **andere Versorgungsleitungen vorhanden** sind. Mit Hilfe unserer Online-Planauskunft (siehe [Planauskunft - MVV Netze GmbH](#)) erhalten Sie Auskunft zu den Leitungen auf Ihrem Grundstück und in dessen Umfeld. Leitungen aller Art, die das Grabenprofil queren sind zu sichern (einsanden und verdichten).
- Die Grabensohle muss **eben und „standfest“ verdichtet** sein. So werden spätere Setzungen im Erdreich vermieden, die zu Schäden an den Hausanschlussleitungen führen können. Dies ist besonders wichtig im Arbeitsbereich an der Gebäudeaußenwand.
- Die Grabensohle* muss **30 cm tiefer** liegen als die Mitte der untersten Kernbohrung für die Mauerdurchführung.
- Ab einer Grabentiefe von 1,25 m ist ein Verbau nach DIN 4124 erforderlich. Aus Gründen der Arbeitssicherheit muss der Graben **fachgerecht gegen Einsturz gesichert** sein. Voraussetzung für die Montage der Netzanschlussleitungen durch die MVV Netze GmbH ist ein fachgerecht ausgeführter Netzanschlussgraben.
- Das ausgegrabene Erdreich muss mit ausreichendem Abstand neben dem Graben gelagert werden, so dass es nicht in den Graben fallen kann. Hierfür ist ein beidseitiger, lastfreier **Schutzstreifen von 60 cm** ab Grabenkante erforderlich.
- Vor der Verlegung der Netzanschlussleitungen, wird der ausgehobene Graben durch das von der MVV Netze GmbH beauftragte Unternehmen geprüft. Sofern **Nacharbeiten durch dieses Unternehmen erforderlich sind, erfolgen diese zu Ihren Lasten**.
- Die **Mindestgröße** (Grundfläche) des Arbeitsbereiches an der Hauswand beträgt 1m x 1m.
- Die Arbeiten müssen mit dem von der MVV Netze GmbH beauftragten Unternehmen **abgestimmt** sein, das die Tiefbauarbeiten im öffentlichen Bereich ausführt.
- Die Verlegung der Netzanschlussleitungen erfolgt ausschließlich durch die MVV Netze GmbH, bzw. durch ein von der MVV Netze GmbH beauftragtes Unternehmen.
- Netzanschlussleitungen werden in einem **10 cm starken Sandbett** verlegt und mit 10 cm Sand überdeckt (Sandkörnung 0-2mm, entspricht Kinderspielsand).

* untere Begrenzungsfläche eines Grabens

Grabenprofile und Maße



Grabenbelegung	Breite Arbeitsraum (b 2)	Tiefe Arbeitsraum*	Breite Netzanschlussgraben (b 1)	Tiefe Netzanschlussgraben (t 1) *
Strom	1,0 m	1,0 m	0,3 m	0,7 m
Gas	1,0 m	1,0 m	0,3 m	0,7 m
Fernwärme	1,0 m	1,3 m	0,8 m	1,0 m
Wasser	1,0 m	1,5 m	0,6 m	1,2 m
Strom, Gas, Wasser	1,0 m	1,5 m	0,6 m	1,2 m
Strom, Fernwärme, Wasser	1,0 m	1,5 m	0,8 m	1,2 m
Strom, Wasser	1,0 m	1,5 m	0,6 m	1,2 m
Fernwärme, Wasser	1,0 m	1,5 m	0,8 m	1,2 m

* ab Geländeoberkante (fertiggestelltes Außengelände)

Die angegebenen Maße gelten für Einfamilienhäuser. Bei größeren Anschlüssen ist aufgrund größerer Leitungsdimensionen ggf. ein gesondertes Grabenprofil erforderlich.

② Erstellen der erforderlichen Kernlochbohrung oder Maueröffnung

Tabelle 1: Eigenleistung des Bauherrn

Art des Netzanschlusses	Wandaufbau	Eigenleistung des Bauherrn
Einzelanschluss in Kellerwand oder Übergabeschacht	Beton	Kernlochbohrung erstellen. <i>Position der Kernbohrung mit MVV Netze abstimmen.</i>
	Mauerwerk	Mauerdurchbruch erstellen. <i>Position des Mauerdurchbruchs mit MVV Netze abstimmen.</i>

Tabelle 2: Innendurchmesser Kernlochbohrungen und Maueröffnungen

Netzanschlussvariante	Innendurchmesser Kernbohrung oder Maueröffnung
Einzelanschluss Strom, Gas oder Wasser	100 mm
Einzelanschluss Fernwärme	2 x mind. 150 mm
Mehrspartenhauseinführung Gas, Wasser, Strom	200 mm
Mehrspartenhauseinführung Fernwärme, Wasser, Strom	300 mm

Die angegebenen Maße gelten für Einfamilienhäuser. Bei größeren Anschlüssen ist aufgrund größerer Leitungsdimensionen ggf. ein gesondertes Grabenprofil erforderlich.