

# Ihr neuer Netzanschluss.

Alle wichtigen  
Informationen  
für Bauherren.



# Eine gute Entscheidung.

**Sehr geehrte Bauherrin,  
sehr geehrter Bauherr,**

viele Menschen träumen von den eigenen vier Wänden – Sie verwirklichen sich diesen Traum. Herzlichen Glückwunsch! Mit dem eigenen Haus haben Sie die Chance, Ihre eigenen Ideen und Vorstellungen umzusetzen. Gleichzeitig sind Sie gefordert, eine Vielzahl von Entscheidungen zu treffen – zum Beispiel zur Energieversorgung und zum Netzanschluss.

## **Energie und Wasser für Ihr Zuhause**

Ob Strom, Erdgas oder Fernwärme – wir alle nutzen Energie ganz selbstverständlich. Dass Wasser aus dem Hahn kommt und Strom aus der Steckdose, hinterfragen wir nicht. Doch bis es so weit ist, greifen von der Erzeugung bis zur Lieferung viele Rädchen ineinander. Die Netze für Energie und Wasser sowie die Hausanschlüsse übernehmen dabei eine wichtige Rolle. Sicher, zuverlässig und praktisch unsichtbar.

## **Wir sind Ihr Partner für zuverlässige Versorgung**

Immer wenn es in Mannheim und Umgebung um den verlässlichen Anschluss an das Strom-, Gas- und Wassernetz geht, sind wir Ihr erster Ansprechpartner. Denn wir sind die Netzgesellschaft des Mannheimer Energieunternehmens MVV Energie und damit der Betreiber der öffentlichen Versorgungsnetze in der Quadratestadt und in vielen Gemeinden. Eben: MVV Netze.

## **Gemeinsam für Ihre sichere Energie**

Eigentümer der Versorgungsnetze ist MVV Energie. Wir, die MVV Netze GmbH, betreiben die Netze, halten sie instand und bauen sie stetig aus. Rund um den Anschluss an das Fernwärmenetz ist ihr Ansprechpartner das Fernwärmeteam von MVV Energie.

## **Alles Wichtige auf einen Blick**

Auf den folgenden Seiten finden Sie wichtige Informationen zu Ihrem Netzanschluss. Dazu gehören selbstverständlich auch alle wichtigen Kontakte, die Ihnen bei Fragen rund um den Netzanschluss gerne weiterhelfen. Sie möchten darüber hinaus weitere Details erfahren? Sprechen Sie uns einfach an – wir sind gerne für Sie da.

## **Ihre MVV Netze GmbH**



Volker Glätzer  
Geschäftsführer



Dr. Tilman Autenrieth  
Leiter Netzwirtschaft

## Alles Wissenswerte zum Netzanschluss.

Der Netzanschluss verbindet die Hauptleitung im öffentlichen Straßenbereich mit der Gebäudeinstallation in Ihrem Haus. Er beginnt an der Hauptleitung und endet kurz hinter der Hauswand. Dort befindet sich entweder eine Absperrereinrichtung für Gas, Wasser oder Fernwärme oder eine Sicherung im Hausanschlusskasten für Strom. Alle weiteren Einrichtungen in Ihrem Haus gehören zur Gebäudeinstallation und damit in Ihren persönlichen Verantwortungsbereich.

Der Netzanschluss Ihres Hauses ist Eigentum der MVV Energie. Seine Lage und den Ort der Einmündung in Ihren Keller legen wir in Abstimmung mit Ihnen fest. Als Netzbetreiber kümmern wir uns um den Betrieb, die Instandhaltung und die Weiterentwicklung der Netze bis in Ihr Haus.

Sie planen den Neu- oder Umbau eines Gebäudes? Sie benötigen eine Baustellenversorgung mit Strom oder Wasser? Sprechen Sie uns an – wir beraten Sie persönlich und umfassend.

### Ihr Klick zu mehr Information

Weitere hilfreiche Informationen rund um Ihren Netzanschluss bieten wir Ihnen unter [www.mvv-netze.de](http://www.mvv-netze.de) an. Gerne senden wir Ihnen diese Informationen auch per Post zu. Für ein persönliches Gespräch melden Sie sich einfach – wir sind für Sie da!

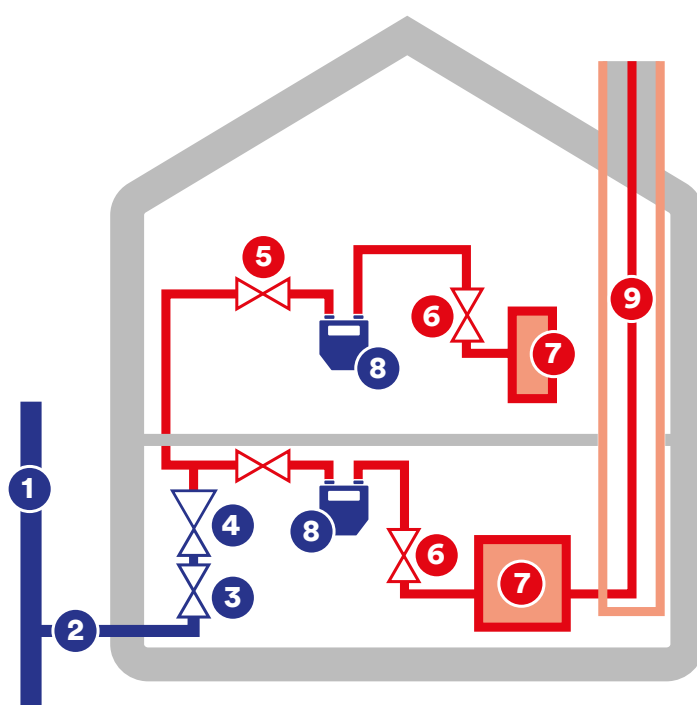
**Ihre Ansprechpartner auf einen Blick:**  
Hier und auf den folgenden Seiten finden Sie zu allen Themen Ihre Ansprechpartner und einen direkten Kontakt.

### Bei Fragen zu Strom-, Gas und Wasser-Netzanschlüssen:

Netzanschlusssteam der MVV Netze GmbH  
T 0621 290 21 21  
F 0621 290 29 94  
info@mvv-netze.de  
www.mvv-netze.de

### Bei Fragen zu Fernwärme-Netzanschlüssen und zur Fernwärmelieferung:

Fernwärmeteam der MVV Energie  
T 0621 290 31 59  
F 0621 290 30 83  
fernwaerme@mvv.de  
www.mvv.de



Verantwortungsbereich Netzbetreiber

Verantwortungsbereich Installateur/Heizungsbauer

1. Versorgungsleitung
2. Hausanschlussleitung
3. Hauptabsperreinrichtung
4. Gasdruckregelgerät
5. Innenleitungen
6. Geräteanschlussarmatur
7. Gasgerät (Gasfeuerstätte)
8. Gaszähler/Messstelle
9. Schornstein/Abgasanlage

## Schnell und zuverlässig zu Ihrem Netzanschluss.

Wir begleiten Sie auf dem Weg zum Netzanschluss für Ihr Haus. Mit persönlicher Beratung und kompetenter Zuverlässigkeit. So kommen Sie in nur sieben Schritten zu Ihrem Netzanschluss:

# 1.

### Anfrage

Unsere Formulare zur Beantragung eines Netzanschlusses finden Sie ganz einfach online unter [www.mvv-netze.de](http://www.mvv-netze.de) bzw. [www.mvv-fernwaerme.de](http://www.mvv-fernwaerme.de). Sie können sie herunterladen, ausdrucken und bequem zu Hause ausfüllen. Bitte fügen Sie dem Formular einen amtlichen Lageplan Ihres Grundstücks sowie einen Grundrissplan des Stockwerks bei, in dem der Netzanschluss enden soll. Auf diesem Plan markieren Sie am besten, an welcher Stelle der Hausanschluss in das Gebäude führen soll.

# 2.

### Angebot

Auf der Grundlage Ihrer Angaben erstellen wir Ihnen ein persönliches Angebot. Darin finden Sie sowohl die detaillierten Kosten als auch die voraussichtliche Ausführungsdauer ab dem Zeitpunkt Ihrer Beauftragung.

# 3.

### Beauftragung

Sie senden das unterzeichnete Angebot einfach an uns zurück. Damit beauftragen Sie uns rechtsverbindlich, Ihren Netzanschluss auszuführen.

#### Ihre Ansprechpartner auf einen Blick:

##### Bei Fragen zu Strom-, Gas und Wasser- Netzanschlüssen:

Netzanschlusssteam der  
MVV Netze GmbH  
T 0621 290 21 21  
F 0621 290 29 94  
[info@mvv-netze.de](mailto:info@mvv-netze.de)  
[www.mvv-netze.de](http://www.mvv-netze.de)

##### Bei Fragen zu Fernwärme-Netzanschlüssen und zur Fernwärmelieferung:

Fernwärmeteam der  
MVV Energie  
T 0621 290 31 59  
F 0621 290 3083  
[fernwaerme@mvv.de](mailto:fernwaerme@mvv.de)  
[www.mvv.de](http://www.mvv.de)

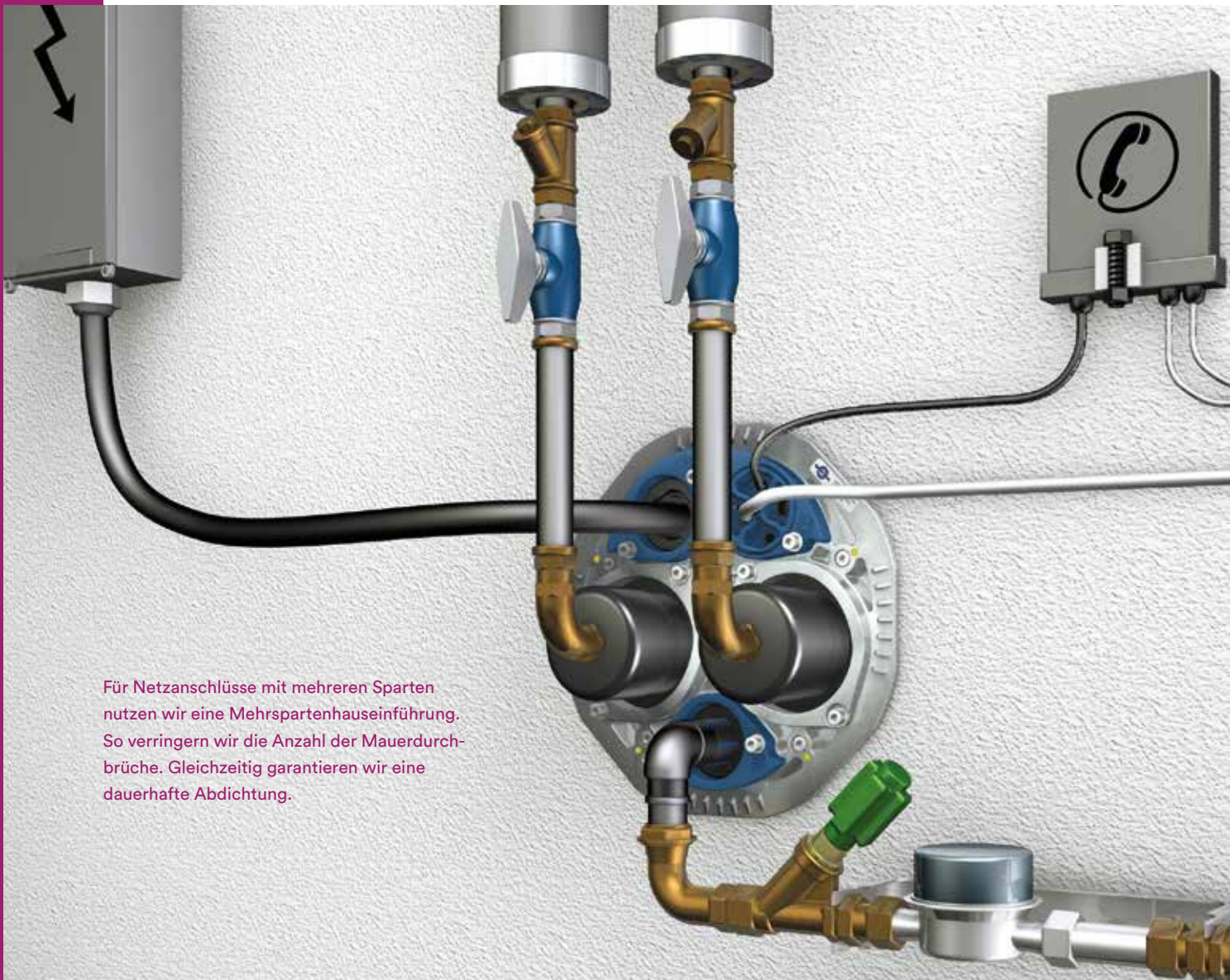
## 4.

### Bauausführung

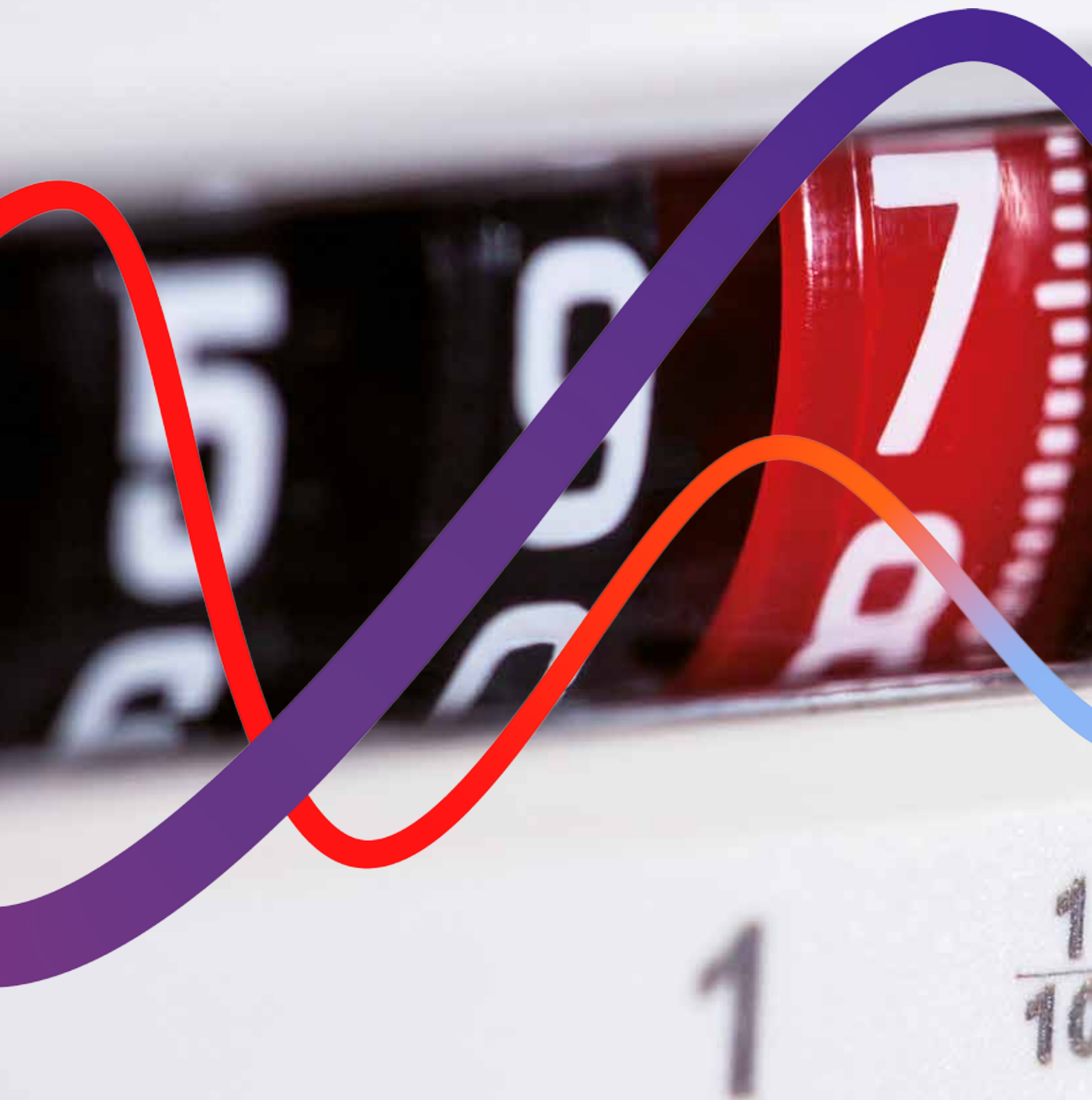
Sobald wir Ihren schriftlichen Antrag erhalten, starten wir mit der Umsetzung. Zunächst stimmen wir uns mit den kommunalen Bauämtern ab. Haben wir die verkehrsrechtliche Genehmigung für die Erdarbeiten erhalten, ist der Weg für Tiefbau- und Montagearbeiten frei. Dafür beauftragen wir ein externes Bauunternehmen. Dieses Unternehmen stimmt kurz vor Baubeginn direkt mit Ihnen den verbindlichen Ausführungstermin ab und nennt Ihnen einen persönlichen Ansprechpartner für Rückfragen. Einer unserer Bauleiter hat die Bauaufsicht, überwacht die Inbetriebnahme Ihres Netzanschlusses und ist Ihr Ansprechpartner in allen Fragen der Bausführung.

#### Ihr direkter Kontakt:

**Netzanschlussteam der  
MVV Netze GmbH**  
T 0621 290 17 17  
F 0621 290 99 29 97  
[netzanschluss@mvv-netze.de](mailto:netzanschluss@mvv-netze.de)



Für Netzanschlüsse mit mehreren Sparten nutzen wir eine Mehrspartenhauseinführung. So verringern wir die Anzahl der Mauerdurchbrüche. Gleichzeitig garantieren wir eine dauerhafte Abdichtung.



[www.mvv-netze.de](http://www.mvv-netze.de)

## 5.

### Rechnung

Wenn wir die Bauarbeiten abgeschlossen haben, senden wir Ihnen die Abschlussrechnung zu. Sollten Sie hierzu Fragen haben, wenden Sie sich bitte direkt an Ihren Bauleiter.

#### Ihr direkter Kontakt:

##### Netzanschlussteam der MVV Netze GmbH

T 0621 290 17 17

F 0621 290 99 29 97

netzanschluss@mvv-netze.de

www.mvv-netze.de

Ihre Rechnungsadresse hat sich geändert, ehe wir unsere Rechnung geschickt haben? Dann teilen Sie bitte unserer Buchhaltung Ihre neue Anschrift mit, damit wir Sie auch sicher erreichen.

#### Ihr direkter Kontakt:

MVV Energie

Debitorenbuchhaltung

T 0621 290 24 65

stammdaten@mvv.de

## 6.

### Montage und Inbetriebnahme der Messeinrichtung (Zähler)

Wenn der Netzanschluss fertig ist, beauftragen Sie ein Fachunternehmen damit, die Anlage in Ihrem Haus in Betrieb zu nehmen. Dieses Unternehmen stellt auch den Antrag auf Montage und Inbetriebnahme des Zählers für Sie.

Bitte achten Sie bei der Auftragsvergabe darauf, dass Sie einen Installateur auswählen, der im Installateurverzeichnis der MVV Netze GmbH bzw. eines anderen Netzbetreibers eingetragen ist. Denn nur so haben Sie die Gewissheit, dass die in Ihrem Haus installierte Anlage den gültigen technischen Regeln entspricht und sicher ist.

Unser aktuelles Installateurverzeichnis finden Sie im Internet unter [www.mvv-netze.de](http://www.mvv-netze.de).

#### Ihr direkter Kontakt:

##### Technische Beratung der MVV Netze GmbH

T 0621 290 31 31

## 7.

### Energie- und Wasserlieferung

In Mannheim und einigen Gemeinden der Region liefert Ihnen MVV Energie Wasser und Fernwärme. Strom und Gas erhalten Sie von Ihrem Energielieferanten.

**MVV Netze GmbH**  
Luisenring 49  
68159 Mannheim  
[www.mvv-netze.de](http://www.mvv-netze.de)  
T 0621 290 21 21  
F 0621 290 29 94  
[info@mvv-netze.de](mailto:info@mvv-netze.de)

